

Kurzbericht



Tourist-Information Bad Sulza | ©Kurgesellschaft Heilbad Bad Sulza

Tourist-Information Bad Sulza

Kurpark 2 (im Navi Kurpark 1
eingeben)
99518 Bad Sulza

Tel: +49 36461 8210
Fax: +49 36461 821 11

info@bad-sulza.de
<https://www.bad-sulza.info>

Anbieter: Kurgesellschaft Heilbad Bad Sulza mbH

Kurpark 2
99518 Bad Sulza

Tel: +49 36461 8210

info@bad-sulza.de

Herzlich willkommen!

Manchmal werden wir ein wenig für unseren tollen Arbeitsplatz beneidet. Die Tourist-Information, untergebracht im Historischen Inhalatorium inmitten des Kurparks ist einfach ein wunderbarer Ort. Das Team der Tourist-Information kümmert sich gern um all Ihre Fragen zu Ihrem Aufenthalt, den Sehenswürdigkeiten, Wander- und Radwegen und ist gern bei der Entscheidung behilflich, ob es lieber ein halbtrockener Bacchus oder eher ein trockener Silvaner sein soll. Im Zweifelsfall nehmen Sie einfach beide Weine, falsch machen Sie definitiv nichts.

PRÜFERGEBNIS

für

Tourist-Information Bad Sulza

99518 Bad Sulza, Zertifikats-ID: PA-19984-2026



Dieses Angebot wurde nach den Kriterien
der bundesweiten Kennzeichnung

»Reisen für Alle«

eingestuft und ist berechtigt, im Zeitraum

April 2026 – März 2029

die Auszeichnung

»Barrierefreiheit geprüft«

sowie die dazu gehörigen Piktogramme zu führen
und vertragsgemäß zu nutzen.



Tourist-Information Bad Sulza

©Kurgesellschaft Bad Sulza



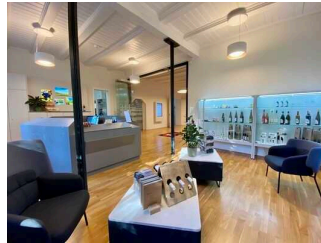
Tourist-Information Bad Sulza

©Kurgesellschaft Bad Sulza



Tourist-Information Bad Sulza

©Kurgesellschaft Bad Sulza



Tourist-Information Bad Sulza

©Kurgesellschaft Bad Sulza

Überblick

- Tipps und Empfehlungen zu Ihrem Aufenthalt
- Fahrradverleih und E-Bike-Ladestation
- Wein- und Souvenirshop mit Thüringer Weinen und Original Bad Sulzaer Soleprodukten wie Solemarmelade, Solebonbons, Lakritz-Tagetes-Sole-Likör u.v.m.
- Stadt- und Kurbibliothek
- Info- und Kartenmaterial zu Bad Sulza und Umgebung sowie Rad- und Wanderwege
- Kostenfreies W-LAN
- Refill-Station: kostenfreies Auffüllen ihres mitgebrachten Trinkgefäßes mit Leitungswasser

Barrierefreiheit auf einen Blick

- Parkplatz
- Gebäude stufenlos zugänglich
- Alle für den Gast nutzbaren und erhobenen Räume und Einrichtungen sind stufenlos oder über eine Rampe erreichbar
- 80 cm Mindestbreite aller Durchgänge/Türen
- WC für Menschen mit Behinderung
- Assistenzhunde willkommen

Informationen für Menschen mit Gehbehinderung und Rollstuhlfahrer

Alle prüfrelevanten Bereiche erfüllen die Qualitätskriterien der Kennzeichnung „**Barrierefreiheit geprüft – barrierefrei für Menschen mit Gehbehinderung und teilweise barrierefrei für Rollstuhlfahrer**“.

Einige **Hinweise zur Barrierefreiheit** haben wir nachfolgend zusammengestellt. Detaillierte Angaben finden Sie im Prüfbericht.

- Es steht ein allgemeiner Parkplatz zur Verfügung. Es gibt keine ausgewiesenen Parkplätze für Menschen mit Behinderung.
- Außenwege sind mindestens 250 cm breit.
- Alle für den Gast nutzbaren und erhobenen Räume und Einrichtungen sind stufenlos/ ebenerdig oder über eine Rampe zugänglich.
- Es liegen keine Neigungen von mehr als 6 % vor.
- Alle für den Gast nutzbaren und erhobenen Türen/Durchgänge sind mindestens 80 cm breit.
- Der Schalter/Tresen/die Kasse ist an der niedrigsten Stelle 85 cm hoch. Es ist eine andere, gleichwertige Kommunikationsmöglichkeit im Sitzen vorhanden.
- Es ist ein öffentliches WC für Menschen mit Behinderung vorhanden, welches beidseitig anfahrbar ist (mindestens 80 cm). Es sind links und rechts vom WC klappbare Haltegriffe vorhanden.

Informationen für Menschen mit Hörbehinderung und gehörlose Menschen

Einige **Hinweise zur Barrierefreiheit** haben wir nachfolgend zusammengestellt. Detaillierte Angaben finden Sie im Prüfbericht.

- Es ist keine induktive Höranlage vorhanden.
- Es gibt einen Alarm, der jedoch nur akustisch wahrnehmbar ist.

Informationen für Menschen mit Sehbehinderung und blinde Menschen

Einige **Hinweise zur Barrierefreiheit** haben wir nachfolgend zusammengestellt. Detaillierte Angaben finden Sie im Prüfbericht.

- Assistenzhunde sind willkommen.
- Der Eingangsbereich ist visuell kontrastreich gestaltet.
- Die Beschilderung (zur Orientierung) ist in gut lesbarer und kontrastreicher Schrift gestaltet.
- Alle erhobenen und für den Gast nutzbaren Bereiche sind hell und blendfrei ausgeleuchtet.
- Stufen weisen keine kontrastreichen Kanten auf.
- Treppen weisen beidseitige Handläufe auf.
- Informationen sind nicht in Relief- oder Brailleschrift verfügbar.

Informationen für Gäste mit kognitiven Beeinträchtigungen

Einige **Hinweise zur Barrierefreiheit** haben wir nachfolgend zusammengestellt. Detaillierte Angaben finden Sie im Prüfbericht.

- Der Name der Tourist-Information ist von außen klar erkennbar.
- Die Ziele der Wege sind in Sichtweite oder es sind Wegezeichen in ständig sichtbarem Abstand vorhanden.
- Es gibt keine Informationen in Leichter – oder einfacher Sprache. Informationen können über menschliche Ansprechpartner vermittelt werden.

Bequem unterwegs für alle Generationen

Einige **Hinweise zur Barrierefreiheit** haben wir nachfolgend zusammengestellt. Detaillierte Angaben finden Sie im Prüfbericht.

- Es steht ein allgemeiner Parkplatz zur Verfügung. Es gibt keine ausgewiesenen Parkplätze für Menschen mit Behinderung.
- Logo bzw. Name des Betriebes sind von außen nicht klar erkennbar.
- Der Eingangsbereich ist nicht visuell kontrastreich zur Umgebung abgesetzt.

- Außenwege sind mindestens 250 cm breit.
- Der Eingang/Zugang ins Gebäude ist stufenlos über eine Rampe (26 m Gesamtlänge mit Zwischenpodesten, 125 cm Breite und Längsneigung von 4 %).
- Alle für den Gast nutzbaren und erhobenen Räume und Einrichtungen sind stufenlos zugänglich.
- Der Schalter/Tresen/die Kasse ist an der niedrigsten Stelle 100 cm hoch. Es ist eine andere, gleichwertige Kommunikationsmöglichkeit im Sitzen vorhanden.
- Vorhandene Durchgänge auf Fluren und Gängen sind mindestens 78 cm breit.
- Türen sind mindestens 80 cm breit. Es sind Glastüren vorhanden; diese haben z.T. keine Sicherheitsmarkierungen in einer Höhe von 40–70 cm und 120–160 cm.
- Durchgänge in Räumen (Speiseraum, Schlafzimmer, Kassentresen, Ausstellungsraum usw.) sind mindestens 200 cm breit.
- Es sind keine Hindernisse (z.B. in Räume oder Flure ragende Gegenstände) vorhanden.
- Treppen haben beidseitig Handläufe. Es besteht kein visueller Kontrast zwischen dem Fußbodenbelag und den Treppenauf- oder -abgängen.
- Die wesentlichen "Gehbahnen" im Raum sind visuell kontrastreich gestaltet.
- Die Bedienelemente (z.B. Türgriffe, Lichtschalter, Notruftaster) sind im gesamten Gebäude/Objekt visuell kontrastreich gestaltet.
- Es gibt einen visuellen Kontrast zwischen den Exponaten und der Umgebung. Die Exponate sind allgemein nicht gut ausgeleuchtet.
- Informationen zu den Exponaten werden schriftlich vermittelt. Die Exponatsbeschilderung ist nicht visuell kontrastreich gestaltet.
- Es ist keine induktive Höranlage an der Rezeption / dem Counter bzw. im Konferenzraum vorhanden.
- Es gibt einen Alarm, der jedoch nur akustisch wahrnehmbar ist.

Öffentliches WC

- Es ist ein Unisex-WC vorhanden.
- Die Bewegungsflächen betragen:
 - vor dem Waschbecken 180 cm x 135 cm;
 - vor dem WC 180 cm x 180 cm;
 - links neben dem WC 87 cm x 70 cm;
 - rechts neben dem WC 130 cm x 70 cm.
- Es sind links und rechts vom WC Haltegriffe vorhanden. Beide Haltegriffe sind hochklappbar.
- Es ist eine Schnur als Alarmauslöser vorhanden.

Bildergalerie

Wir haben für Sie einige Fotos aus dem Betrieb / Angebot zusammengestellt. In den Detailberichten finden Sie weitere Fotos.



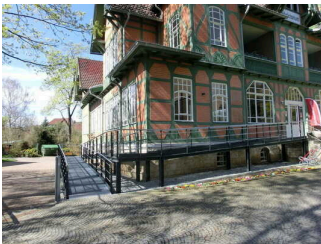
Parkplatz an der Touristinfo

©Nicole Thürkind-Franke



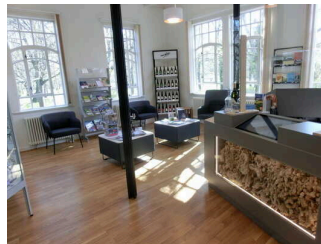
Eingang der Tourist-Information

©Denis Puffky



Eingang der Tourist-Information

©Denis Puffky



Kundenraum

©Denis Puffky



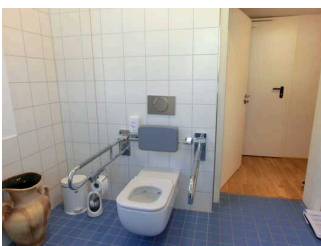
Ausstellungs- und Konferenzraum

©Nicole Thürkind-Franke



Bibliothek

©Nicole Thürkind-Franke



Öffentliches WC für Menschen mit Behinderung

©Denis Puffky

Informationen zum Kennzeichnungssystem „Reisen für Alle“

Alle nach „Reisen für Alle“ **zertifizierten Betriebe und Orte** erfüllen folgende Kriterien:

- Die Daten und Angaben zur Barrierefreiheit wurden von **externen, speziell geschulten Erhebern** vor Ort erhoben und geprüft. Es handelt sich um keine Selbsteinschätzung.
- Die Daten zur Barrierefreiheit liegen **im Detail** vor und können von Gästen eingesehen werden.
- Mindestens ein Mitarbeiter hat an einer **Schulung** zum Thema „**Barrierefreiheit als Komfort- und Qualitätsmerkmal**“ teilgenommen.

Die Kennzeichnung – Erläuterung der Logos und Piktogramme

Das Kennzeichen „**Information zur Barrierefreiheit**“ signalisiert, dass detaillierte und geprüfte Informationen zur Barrierefreiheit für alle Personengruppen vorliegen.



Das Kennzeichen „**Barrierefreiheit geprüft**“ basiert auf „Information zur Barrierefreiheit“ und bedeutet, dass zusätzlich die Qualitätskriterien für bestimmte Personengruppen teilweise oder vollständig erfüllt sind.



Die Kennzeichnung „**Barrierefreiheit geprüft**“ liegt in zwei Qualitätsstufen vor:

„**Barrierefreiheit geprüft: teilweise barrierefrei**“.

Die Qualitätskriterien sind für die dargestellte Personengruppe der Rollstuhlfahrer teilweise erfüllt, d. h. das Angebot ist für Rollstuhlfahrer teilweise barrierefrei. Das „i“ im Piktogramm signalisiert, dass man noch einmal genauer nachlesen sollte, ob das Angebot den eigenen Ansprüchen genügt.



„**Barrierefreiheit geprüft: barrierefrei**“.

Die Qualitätskriterien sind für die dargestellte Personengruppe der Rollstuhlfahrer erfüllt, d. h. das Angebot ist für Rollstuhlfahrer barrierefrei.



Es gibt Qualitätskriterien für **sieben Personengruppen** und für jede Personengruppe ein eigenes **Piktogramm**.

Menschen mit Gehbehinderung



Rollstuhlfahrer



Menschen mit Hörbehinderung



Gehörlose Menschen



Menschen mit Sehbehinderung



Blinde Menschen



Menschen mit kognitiven Beeinträchtigungen

