

Gradierwerk Louise

Am Gradierwerk 1
99518 Bad Sulza

Tel: +49 (0) 36461 82110
Fax: +49 (0) 36461 82111

info@bad-sulza.info
www.bad-sulza.de

Fotos zur Einrichtung



Gradierwerk Louise in
Bad Sulza



Gradierwerk Louise

© Nicky Hellfritzsch |
freshshots.de photographie



Zerstäuberhalle

© Nicky Hellfritzsch |
freshshots.de photographie



Gradierwerk Louise

© Falko Matte



Gradierwerk Louise

© Falko Matte

102 Parkplatz am Gradierwerk



Parkplatz am
Gradierwerk

©Nicole Thürkind-Franke

102.101 Es ist ein Parkplatz vorhanden.

102.201 Gibt es einen oder mehrere Parkplätze für Menschen mit Behinderung? Nein

102.104 Besteht eine gleichwertige Alternative (z.B. Vorfahrt zum Ein-/Ausstieg)? Nein

104 Eingang Gradierwerk Louise



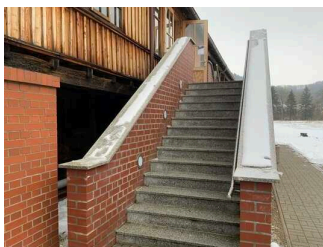
Eingang Gradierwerk Louise

©Nicole Thürkind-Franke



Eingang Gradierwerk Louise

©Nicole Thürkind-Franke



Eingang Gradierwerk Louise

©Nicole Thürkind-Franke



Eingang Gradierwerk Louise

©Nicole Thürkind-Franke

104.101 Name bzw. Logo des Betriebes/der Einrichtung sind von außen klar erkennbar.

104.102 Der Eingangsbereich ist nicht visuell kontrastreich zur Umgebung abgesetzt.

104.104 Der Eingangsbereich ist nicht durch einen taktil wahrnehmbaren Bodenbelagswechsel erkennbar.

NEU Der Eingang / Zugang ist nicht stufenlos möglich.

206.100 Eingangstür

206.101 Ist die Tür eine Karussell- oder Rotationstür? Nein

206.103 Lichte Breite des Durchgangs: 170 cm

206.103.2 Art der Tür: Zweiflügel

206.104 Die Tür wird mit eigenem Kraftaufwand geöffnet. Die Tür wird durch eine Servicekraft geöffnet.

206.105 Die Tür bzw. der Türrahmen ist nicht visuell kontrastreich zur Umgebung abgesetzt.

206.106 Sind Glastüren (Ganzglastüren) mit Sicherheitsmarkierungen in Höhe von 40–70 cm und 120–160 cm gekennzeichnet? Nicht Anwendbar

206.109.1 BREITE der kleineren Bewegungsfläche vor/hinter der Tür: 220 cm

206.109.2 TIEFE der kleineren Bewegungsfläche vor/hinter der Tür: 130 cm

206.108 Höhe der Türschwelle: 4 cm

105 Kassenbereich



Tür zum
Kassenbereich

©Denis Puffky



Kasse

©Denis Puffky

105.111 Die Gehbahn von der Eingangstür zum Schalter/Tresen/zur Kasse ist nicht mit visuell kontrastreichen Markierungen (z.B. Teppich) gekennzeichnet.

105.112 Die Gehbahn von der Eingangstür zum Schalter/Tresen/zur Kasse ist nicht mit taktil erfassbaren Markierungen (z.B. Bodenindikatoren) gekennzeichnet.

105.103 Der Schalter/Tresen/die Kasse ist von der Eingangstür aus direkt sichtbar.

105.104 BREITE der Bewegungsfläche vor dem Schalter/Tresen/der Kasse: 150 cm

105.104 TIEFE der Bewegungsfläche vor dem Schalter/Tresen/der Kasse: 200 cm

105.108 Der Schalter/Tresen/die Kasse ist an der höchsten Stelle 110 cm hoch.

105.108 Der Schalter/Tresen/die Kasse ist an der niedrigsten Stelle 71 cm hoch.

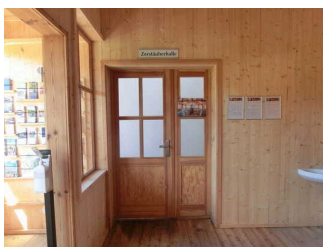
105.109 Es ist keine andere, gleichwertige Kommunikationsmöglichkeit im Sitzen vorhanden.

105.106 Ist ein Kassendurchgang vorhanden? Nein

105.107 Das Kassendisplay/die Preisangabe an der Kasse ist gut erkennbar (z.B. groß oder schwenkbar).

Raum

109 Zerstäüberhalle



Eingang
Zerstäüberhalle

©Denis Puffky



Zerstäüberhalle

©Denis Puffky



Zerstäüberhalle

©Nicole Thürkind-Franke

206.100 Tür zum Raum

206.101 Ist die Tür eine Karussell- oder Rotationstür? Nein

206.103 Lichte Breite des Durchgangs: 140 cm

206.103.2 Art der Tür: Zweiflügel

206.104 Die Tür wird mit eigenem Kraftaufwand geöffnet.

206.105 Die Tür bzw. der Türrahmen ist nicht visuell kontrastreich zur Umgebung abgesetzt.

206.106 Sind Glastüren (Ganzglastüren) mit Sicherheitsmarkierungen in Höhe von 40–70 cm und 120–160 cm gekennzeichnet? Nicht Anwendbar

206.109.1 BREITE der kleineren Bewegungsfläche vor/hinter der Tür: 200 cm

206.109.2 TIEFE der kleineren Bewegungsfläche vor/hinter der Tür: 200 cm

206.108 Höhe der Türschwelle: 0 cm

109.215 BREITE des Raums: 12 m

109.215 TIEFE des Raums: 16 m

109.201 Breite des schmalsten Durchgangs im Raum: 300 cm

109.205 Es sind keine Hindernisse, z.B. in den Raum ragende Gegenstände, vorhanden.

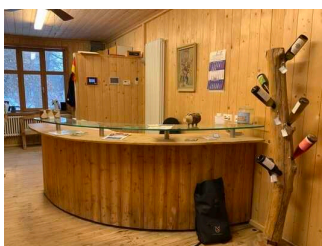
109.209 Es sind Sitzgelegenheiten vorhanden.

109.210 Sind Sitzreihen vorhanden? Nein

109.211 Gibt es ausgewiesene Plätze für Rollstuhlfahrer (z.B. Kino, Theater, Stadion etc.)? Nein

109.206 Handelt es sich bei dem Raum um ein Foyer oder eine Hotelloobby? Nein

109 Information und Kasse



Information und Kasse

©Nicole Thürkind-Franke



Information und Kasse

©Nicole Thürkind-Franke



Information und Kasse

©Nicole Thürkind-Franke

206.100 Tür zum Raum

206.101 Ist die Tür eine Karussell- oder Rotationstür? Nein

206.103 Lichte Breite des Durchgangs: 82 cm

206.103.2 Art der Tür: Einflügel

206.104 Die Tür wird durch eine Servicekraft geöffnet.

206.105 Die Tür bzw. der Türrahmen ist nicht visuell kontrastreich zur Umgebung abgesetzt.

206.106 Sind Glastüren (Ganzglastüren) mit Sicherheitsmarkierungen in Höhe von 40–70 cm und 120–160 cm gekennzeichnet? Nicht Anwendbar

206.109.1 BREITE der kleineren Bewegungsfläche vor/hinter der Tür: 200 cm

206.109.2 TIEFE der kleineren Bewegungsfläche vor/hinter der Tür: 200 cm

206.108 Höhe der Türschwelle: 0 cm

109.215 BREITE des Raums: 4 m

109.215 TIEFE des Raums: 5 m

109.201 Breite des schmalsten Durchgangs im Raum: 160 cm

109.205 Es sind Hindernisse, z.B. in den Raum ragende Gegenstände, vorhanden.

109.205 Hindernisse: Garderobe.

109.209 Es sind keine Sitzgelegenheiten vorhanden.

109.206 Handelt es sich bei dem Raum um ein Foyer oder eine Hotellobby? Nein

121 Alarm/Hilfsmittel

121.101 Es gibt keinen Alarm.

121.(204) Gibt es einen oder mehrere Aufzüge? Nein

121.201 Gibt es einen Counter/eine Rezeption? Ja

121.201 Es gibt keine induktive Höranlage am Schalter/Tresen/an der Rezeption.

121.202 Gibt es andere (Tagungs-) Räume? Ja

121.202 In weiteren (Tagungs-) Räumen ist keine induktive Höranlage vorhanden.

107.000 Gibt es Schlafräume/Schlafzimmer? Nein

121.301 Assistenzhunde (Begleithunde, Blindenführhunde etc.) dürfen in alle relevanten Bereiche/Räume des Betriebes/Angebotes mitgebracht werden.

121.401 Werden sonstige Hilfsmittel angeboten? Nein

121.402 Gibt es eine barrierefreie Homepage? (Selbstauskunft)
Nicht Anwendbar

106.502 Gibt es eine Speisekarte? Nein

107.408 Gibt es Schlafräume (in Hotel, Pension, Ferienwohnung etc.)? Nein

117.207 Sind weitläufige Ausstellungsräume mit Exponaten vorhanden? Nein

121.301.1 Werden Führungen für Menschen mit Behinderung angeboten?

(HINWEIS: Bei Antwort "Ja" bitte einen Teilbereich Führungen anlegen und den Modulbogen 301 Führungen komplett ausfüllen) Nein

130 Mantelbogen visuell taktile Gestaltung



Beschilderung am
Gradierwerk

©Peggy Fauß



Beschilderungen
außen zum
Gradierwerk

©Peggy Fauß



Informationstafeln

©Peggy Fauß



Textinformation zur
Geschichte

©Peggy Fauß

130.100 Teil 1: Bedienelemente (z.B. Türgriffe, Lichtschalter, Steckdosen, Notruftaster) Ja

130.001 Die Bedienelemente (z.B. Türgriffe, Lichtschalter, Notruftaster) sind im gesamten Gebäude/Objekt taktil erfassbar.

130.002 Die Bedienelemente (z.B. Türgriffe, Lichtschalter, Notruftaster) sind selten/vereinzelt visuell kontrastreich gestaltet.

130.200 Teil 2: Gehbahnen in Fluren, Gängen, Wegen, Räumen Ja

130.003 Die Gehbahnen in Fluren/Wegen/Gängen sind selten/vereinzelt visuell kontrastreich zur Umgebung abgesetzt.

130.004 Die Gehbahnen in Fluren/Wegen/Gängen sind teilweise mit taktil erfassbaren Markierungen gekennzeichnet oder die Wände oder andere bauliche Elemente können teilweise zur Orientierung genutzt werden.

130.300 Teil 3: Beleuchtung/Ausleuchtung Ja

130.005 Fast alle erhobenen und für den Gast nutzbaren Bereiche (Eingangsbereich, Kasse/Tresen, Schlafräume, Flure, Gänge) sind gut, d.h. hell und blendfrei, ausgeleuchtet.

130.400 Teil 4: Beschilderung (zur Orientierung) Ja

130.107 Die Beschilderung ist in gut lesbarer Schrift gestaltet.

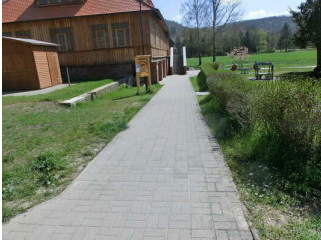
130.101 Es besteht zwischen Schrift/Piktogramm und Hintergrund ein guter visueller Kontrast.

130.111 Informationen sind nicht taktil erfassbar.

130.110 Informationen zur Orientierung sind in Schriftform verfügbar.

WIRD von DSFT-PRÜFSTELLE beantwortet! Nein

201 Weg außen ab Parkplatz



Weg außen ab
Parkplatz

©Denis Puffky

201.101 Breite des Weges: 150 cm

201.102 Länge des Weges: 15 m

201.103 Der Weg ist von der Oberflächenbeschaffenheit her erschütterungsarm und leicht begeh- und befahrbar (z.B. Asphalt, engfugige Platten, etc.).

201.107 Sind Umlaufschranken vorhanden? Nein

201.109 Sind Poller vorhanden? Nein

201.111.1 Wird die lichte Breite des Weges durch Ausstattungsgegenstände eingeschränkt? Nein

201.112 Maximale Längsneigung des Weges: 4 %

201.113 Maximale Längsneigung über eine Strecke von 15 m.

201.116 Es sind keine Sitzgelegenheiten vorhanden.

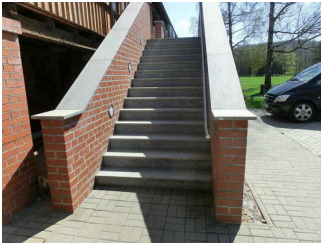
201.117 Die Gehwegbegrenzung ist taktil erfassbar.

201.119 Das Ziel des Weges ist in Sichtweite.

201.030 Falls auf dem Weg Bordsteine, Absätze oder Randsteine vorhanden sind, sind diese maximal 3 cm hoch? Nicht Anwendbar

Schwelle/Stufe/Treppe

202 Treppe zum Eingang



Treppe zum Eingang

©Denis Puffky

202.101.1 Vorhandene Schwellen/Stufen: 14

201.101.2 Höhe der Schwellen/Stufen: 17 cm

202.102 Die Treppe hat gerade Läufe.

202.103 Die Treppe hat einen einseitigen Handlauf.

202.104 Die Handläufe werden am Anfang und am Ende der Treppenläufe mehr als 28 cm waagrecht weitergeführt.

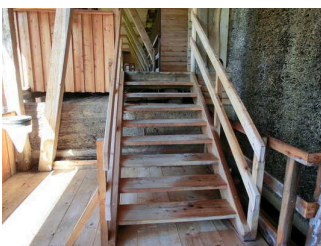
202.105 Es sind keine taktilen Informationen zum Stockwerk am Anfang und am Ende der Treppenläufe vorhanden.

202.106 Die Stufen sind nicht visuell kontrastreich gestaltet.

202.108 Es besteht kein taktiler Kontrast zwischen dem Fußbodenbelag und Treppenauf- oder abgängen.

202.109 Die Treppe ist hell und blendfrei ausgeleuchtet.

202 Treppe im Wandelgang



Treppe im Wandelgang

©Denis Puffky

202.101.1 Vorhandene Schwellen/Stufen: 9

201.101.2 Höhe der Schwellen/Stufen: 19 cm

202.102 Die Treppe hat gerade Läufe.

202.103 Die Treppe hat beidseitige Handläufe.

202.104 Die Handläufe werden am Anfang und am Ende der Treppenläufe nicht weitergeführt.

202.105 Es sind keine taktilen Informationen zum Stockwerk am Anfang und am Ende der Treppenläufe vorhanden.

202.106 Die Stufen sind nicht visuell kontrastreich gestaltet.

202.108 Es besteht kein taktiler Kontrast zwischen dem Fußbodenbelag und Treppenauf- oder abgängen.

202.109 Es ist keine künstliche Beleuchtung der Treppe vorhanden.

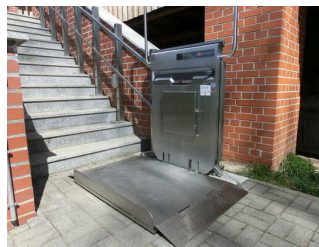
202.000 Anmerkungen für den Gast: Alternativ zur Treppe nutzt man den Wandelgang nicht als Rundweg sondern als Hin- und Rückweg.

204 Hublift zum Eingang



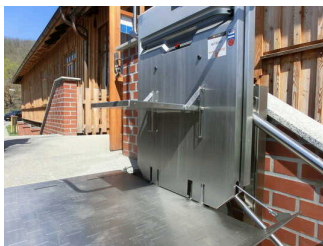
Klingeltaster für den Lift

©Denis Puffky



Treppenlift in der unteren Position

©Denis Puffky



Treppenlift mit heruntergeklappten Sitz

©Denis Puffky

204.301 Es ist ein Treppenplattformlift vorhanden.

204.301.2 Sonstiges Hilfsmittel: herunterklappbarer Sitz

204.302.1 BREITE der Bewegungsfläche vor dem Lift beim Einstieg: 250 cm

204.302.2 TIEFE der Bewegungsfläche vor dem Lift beim Einstieg: 250 cm

204.304.1 BREITE der Plattform: 80 cm

204.304.2 TIEFE der Plattform: 100 cm

204.305.1 BREITE der Bewegungsfläche vor dem Lift beim Ausstieg: 150 cm

204.305.2 TIEFE der Bewegungsfläche vor dem Lift beim Ausstieg: 230 cm

204.306 Tragkraft des Liftes: 300 kg

Flur/Weg/Gang innen

205 Wandelgang



Wandelgang

©Denis Puffky



Wandelgang

©Denis Puffky

205.101 Länge des Flurs/Weges/Ganges: 280 m

205.102 Mindestbreite des Flurs/Weges/Ganges: 157 cm

205.118 Vorhandene Durchgänge sind mindestens 88 cm breit.

205.111.1 Es sind Hindernisse, z.B. in den Weg ragende Gegenstände, vorhanden.

205.111.2 Hindernisse: Gebälk

205.115 Weder ist das Ziel des Weges in Sichtweite, noch gibt es ein unterbrechungsfreies Wegeleitsystem oder Wegezeichen sichtbarem Abstand. Das Ziel des Weges ist in Sichtweite.

205 Weg vom Eingang zur Kasse



Weg vom Eingang zur Kasse

©Nicole Thürkind-Franke

205.101 Länge des Flurs/Weges/Ganges: 5 m

205.102 Mindestbreite des Flurs/Weges/Ganges: 200 cm

205.118 Vorhandene Durchgänge sind mindestens 88 cm breit.

205.111.1 Es sind keine Hindernisse, z.B. in den Weg ragende Gegenstände, vorhanden.

205.115 Das Ziel des Weges ist in Sichtweite.

206 Tür zum Wandelgang



Tür zum Wandelgang

©Nicole Thürkind-Franke

206.101 Ist die Tür eine Karussell- oder Rotationstür? Nein

206.103 Lichte Breite des Durchgangs: 146 cm

206.103.2 Art der Tür: Zweiflügel

206.104 Die Tür wird durch eine Servicekraft geöffnet.

206.105 Die Tür bzw. der Türrahmen ist nicht visuell kontrastreich zur Umgebung abgesetzt.

206.106 Sind Glastüren (Ganzglastüren) mit Sicherheitsmarkierungen in Höhe von 40–70 cm und 120–160 cm gekennzeichnet? Nicht Anwendbar

206.109.1 BREITE der kleineren Bewegungsfläche vor/hinter der Tür: 146 cm

206.109.2 TIEFE der kleineren Bewegungsfläche vor/hinter der Tür: 200 cm

206.108 Höhe der Türschwelle: 1 cm