

Caravan Stellplatz mit Servicegebäude Louiseneck

Am Gradierwerk
99518 Bad Sulza

Tel: +49 36461 8210
Fax: +49 36461 82111

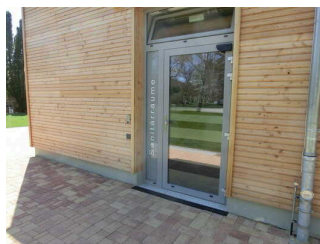
info@bad-sulza.de
<https://www.bad-sulza.info>

Fotos zur Einrichtung



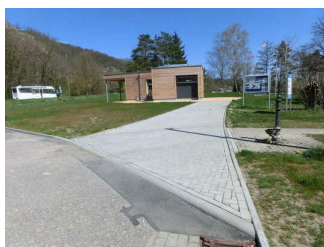
Caravan Stellplatz
mit Servicegebäude
Louiseneck

©Felix Ihle



Caravan Stellplatz
mit Servicegebäude
Louiseneck

©Denis Puffky



Caravan Stellplatz
mit Servicegebäude
Louiseneck

©Denis Puffky

102 Parkplatz

102.101 Es ist ein Parkplatz vorhanden.

102.201 Gibt es einen oder mehrere Parkplätze für Menschen mit Behinderung? Nein

102.104 Besteht eine gleichwertige Alternative (z.B. Vorfahrt zum Ein-/Ausstieg)? Nein

104 Eingang zum Sanitärbereich

104.101 Name bzw. Logo des Betriebes/der Einrichtung sind von außen klar erkennbar.

104.102 Der Eingangsbereich ist nicht visuell kontrastreich zur Umgebung abgesetzt.

104.104 Der Eingangsbereich ist durch einen taktil wahrnehmbaren Bodenbelagswechsel erkennbar.

NEU Der Eingang / Zugang ins Gebäude ist stufenlos möglich.

206.100 Eingangstür

206.101 Ist die Tür eine Karussell- oder Rotationstür? Nein

206.103 Lichte Breite des Durchgangs: 90 cm

206.103.2 Art der Tür: Einflügel

206.104 Die Tür wird ohne eigenen Kraftaufwand (Drücker, Lichtschranke, Bewegungsmelder etc.) geöffnet.

206.105 Die Tür bzw. der Türrahmen ist nicht visuell kontrastreich zur Umgebung abgesetzt.

206.106 Sind Glastüren (Ganzglastüren) mit Sicherheitsmarkierungen in Höhe von 40–70 cm und 120–160 cm gekennzeichnet? Nicht Anwendbar

206.109.1 BREITE der kleineren Bewegungsfläche vor/hinter der Tür: 143 cm

206.109.2 TIEFE der kleineren Bewegungsfläche vor/hinter der Tür: 200 cm

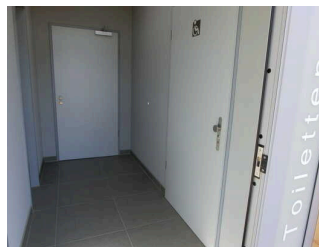
206.108 Höhe der Türschwelle: 2 cm

108 WC mit Dusche



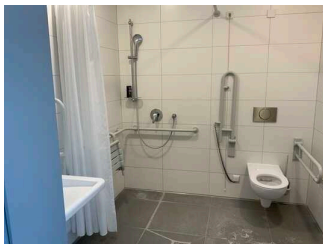
Eingang
Sanitärbereich

©Denis Puffky



Eingang WC mit
Dusche

©Denis Puffky



WC mit Dusche

©Nicole Thürkind-Franke



WC mit Dusche

©Nicole Thürkind-Franke



WC mit Dusche

©Nicole Thürkind-Franke

206.100 Tür zum Badezimmer

216.103 Lichte Breite des Durchgangs: 94 cm

216.103 Art der Tür: Einflügel

216.204 Die Tür wird mit eigenem Kraftaufwand geöffnet.

216.105 Die Tür bzw. der Türrahmen ist nicht visuell kontrastreich zur Umgebung abgesetzt.

216.106 Sind Glastüren (Ganzglastüren) mit Sicherheitsmarkierungen in Höhe von 40–70 cm und 120–160 cm gekennzeichnet? Nicht Anwendbar

216.109 Die kleinere Bewegungsfläche vor/hinter der Tür ist 200 cm tief und 142 cm breit.

216.110 Die kleinere Bewegungsfläche vor/hinter der Tür ist außerhalb des Bad/Öff.WC/Hotelzimmers/Raums/etc.

216.108 Höhe der Türschwelle: 0 cm

108.105 Die Tür öffnet nach außen.

108.200 WC

108.202 Tiefe der WC-Schüssel: 70 cm

108.203.1 BREITE der Bewegungsfläche links neben dem WC: 140 cm

108.203.2 TIEFE der Bewegungsfläche links neben dem WC: 70 cm

108.204.1 BREITE der Bewegungsfläche rechts neben dem WC: 32 cm

108.204.2 TIEFE der Bewegungsfläche rechts neben dem WC: 70 cm

108.205 BREITE der Bewegungsfläche vor dem WC: 162 cm

108.205 TIEFE der Bewegungsfläche vor dem WC: 163 cm

108.999 Der Zugang zur Bewegungsfläche rechts oder links vom WC ist eingeschränkt. Die Durchgangsbreite ist: 141 cm.

108.206 Höhe des Toilettensitzes: 46 cm

108.207 Es ist ein Haltegriff links vom WC vorhanden.

108.208 Höhe des linken Haltegriffes: 76 cm

108.209 Länge des linken Haltegriffes: 83 cm

108.210 Der Haltegriff links vom WC ist hochklappbar.

108.211 Es ist ein Haltegriff rechts vom WC vorhanden.

108.212 Höhe des rechten Haltegriffes: 76 cm

108.213 Länge des rechten Haltegriffes: 83 cm

108.214 Der Haltegriff rechts vom WC ist hochklappbar.

108.215 Es sind links und rechts vom WC Haltegriffe vorhanden.

108.215 Der Abstand zwischen dem linken und rechten Haltegriff beträgt 67 cm.

108.300 Waschbecken

108.301 BREITE der Bewegungsfläche vor dem Waschbecken: 163 cm

108.301 TIEFE der Bewegungsfläche vor dem Waschbecken: 162 cm

108.302 Höhe des Waschbeckens (Oberkante vorne): 82 cm

108.303 Das Waschbecken ist unterfahrbar in einer Höhe von 67 cm und einer Tiefe von mindestens 30 cm.

108.304 Der Spiegel ist im Sitzen einsehbar.

108.400 Dusche

108.401 Höhenunterschied zwischen der Oberkante Duschplatz/Duschwanne und dem angrenzenden Bodenbereich: 0 cm

108.402 BREITE der Bewegungsfläche in der Dusche: 142 cm

108.402 TIEFE der Bewegungsfläche in der Dusche: 149 cm

408.403 Es ist ein Duschsitz vorhanden oder kann bei Bedarf bereitgestellt werden (fest installiert, klappbar, einhängbar oder mobil und stabil).

108.404 Es sind Haltegriffe in der Dusche vorhanden.

108.404 Die Haltegriffe sind waagrecht.

108.404 Höhe der waagerechten Haltegriffe: 86 cm

108.405 Höhe der Duscharmatur: 101 cm

108.601 Es ist ein Alarmauslöser (Schnur, Knopf) vorhanden.

108.601.1 Schnur als Alarmauslöser vorhanden.

108.601 Höhe des Alarmauslösers vom Boden: 10 cm

115 Automat für Camperstellplatz

Es gibt einen Online-Ticketshop.

115.103 BREITE der Bewegungsfläche vor dem Automaten: 200 cm

115.103 TIEFE der Bewegungsfläche vor dem Automaten: 200 cm

115.201 HÖCHSTE Stelle der Bedienelemente vom Boden aus: 150 cm

115.201 NIEDRIGSTE Stelle der Bedienelemente vom Boden aus: 94 cm

115.204 Die Menüführung durch die wesentlichen Funktionen erfolgt akustisch oder bildhaft.

121 Alarm/Hilfsmittel

121.101 Es gibt einen Alarm.

121.102 Der Alarm ist im gesamten Gebäude/Objekt optisch deutlich wahrnehmbar.

121.(204) Gibt es einen oder mehrere Aufzüge? Nein

121.201 Gibt es einen Counter/eine Rezeption? Nein

121.202 Gibt es andere (Tagungs-) Räume? Nein

107.000 Gibt es Schlafräume/Schlafzimmer? Nein

121.301 Assistenzhunde (Begleithunde, Blindenführhunde etc.) dürfen in alle relevanten Bereiche/Räume des Betriebes/Angebotes mitgebracht werden.

121.401 Werden sonstige Hilfsmittel angeboten? Nein

121.402 Gibt es eine barrierefreie Homepage? (Selbstauskunft)
Nicht Anwendbar

106.502 Gibt es eine Speisekarte? Nein

107.408 Gibt es Schlafräume (in Hotel, Pension, Ferienwohnung etc.)? Nein

117.207 Sind weitläufige Ausstellungsräume mit Exponaten vorhanden? Nein

121.301.1 Werden Führungen für Menschen mit Behinderung angeboten?
(HINWEIS: Bei Antwort "Ja" bitte einen Teilbereich Führungen anlegen und den Modulbogen 301 Führungen komplett ausfüllen) Nein

130 Mantelbogen visuell taktile Gestaltung

130.100 Teil 1: Bedienelemente (z.B. Türgriffe, Lichtschalter, Steckdosen, Notruftaster) Ja

130.001 Die Bedienelemente (z.B. Türgriffe, Lichtschalter, Notruftaster) sind fast überall taktil erfassbar.

130.002 Die Bedienelemente (z.B. Türgriffe, Lichtschalter, Notruftaster) sind überwiegend visuell kontrastreich gestaltet.

130.200 Teil 2: Gehbahnen in Fluren, Gängen, Wegen, Räumen Nein

130.300 Teil 3: Beleuchtung/Ausleuchtung Ja

130.005 Alle erhobenen und für den Gast nutzbaren Bereiche (Eingangsbereich, Kasse/Tresen, Schlafräume, Flure, Gänge) sind gut, d.h. hell und blendfrei, ausgeleuchtet.

130.400 Teil 4: Beschilderung (zur Orientierung) Ja

130.107 Die Beschilderung ist in gut lesbarer Schrift gestaltet.

130.101 Es besteht zwischen Schrift/Piktogramm und Hintergrund kein guter visueller Kontrast.

130.111 Informationen sind taktil erfassbar (z.B. Relief- oder Brailleschrift).

130.110 Informationen zur Orientierung sind in fotorealistischer Darstellung oder in Form von Piktogrammen verfügbar. Informationen zur Orientierung sind in Schriftform verfügbar.

WIRD von DSFT-PRÜFSTELLE beantwortet! Nein

201 Weg zum Sanitärgebäude



Weg zum
Sanitärgebäude

©Denis Puffky

201.101 Breite des Weges: 250 cm

201.102 Länge des Weges: 32 m

201.103 Der Weg ist von der Oberflächenbeschaffenheit her nicht erschütterungsarm und leicht begeh- und befahrbar (z.B. Asphalt, engfugige Platten, etc.).

201.107 Sind Umlaufschranken vorhanden? Nein

201.109 Sind Poller vorhanden? Nein

201.111.1 Wird die lichte Breite des Weges durch Ausstattungsgegenstände eingeschränkt? Nein

201.112 Maximale Längsneigung des Weges: 7 %

201.113 Maximale Längsneigung über eine Strecke von 6 m.

201.116 Es sind keine Sitzgelegenheiten vorhanden.

201.117 Es ist keine Gehwegbegrenzung vorhanden.

201.119 Das Ziel des Weges ist in Sichtweite.