

Tourist-Information Bad Sulza

Kurpark 2 (im Navi Kurpark 1 eingeben)
99518 Bad Sulza

Tel: +49 36461 8210
Fax: +49 36461 821 11

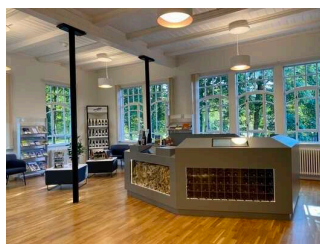
info@bad-sulza.de
<https://www.bad-sulza.info>

Fotos zur Einrichtung



Tourist-Information
Bad Sulza

©Kurgesellschaft Heilbad
Bad Sulza



Tourist-Information
Bad Sulza

©Kurgesellschaft Bad Sulza



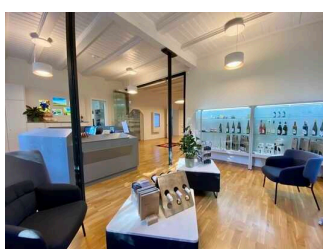
Tourist-Information
Bad Sulza

©Kurgesellschaft Bad Sulza



Tourist-Information
Bad Sulza

©Kurgesellschaft Bad Sulza



Tourist-Information
Bad Sulza

©Kurgesellschaft Bad Sulza

102 Parkplatz



Parkplatz

©Nicole Thürkind-Franke

102.101 Es ist ein Parkplatz vorhanden.

102.201 Gibt es einen oder mehrere Parkplätze für Menschen mit Behinderung? Nein

102.104 Besteht eine gleichwertige Alternative (z.B. Vorfahrt zum Ein-/Ausstieg)? Ja

102.999 Es gibt direkt vor der Tourist-Information einige wenige öffentliche Parkplätze. Eine Alternative ist der Parkplatz nahe des Kurparks. Nach Rücksprache mit der Touristinfo können auch die Mitarbeiterparkplätze genutzt werden.

104 Eingangsbereich

104.101 Name bzw. Logo des Betriebes/der Einrichtung sind von außen klar erkennbar.

104.102 Der Eingangsbereich ist visuell kontrastreich zur Umgebung abgesetzt.

104.104 Der Eingangsbereich ist nicht durch einen taktil wahrnehmbaren Bodenbelagswechsel erkennbar.

NEU Der Eingang / Zugang ins Gebäude ist stufenlos möglich.

206.100 Eingangstür

206.101 Ist die Tür eine Karussell- oder Rotationstür? Nein

206.103 Lichte Breite des Durchgangs: 140 cm

206.103.2 Art der Tür: Zweiflügel

206.104 Die Tür wird ohne eigenen Kraftaufwand (Drücker, Lichtschranke, Bewegungsmelder etc.) geöffnet.

206.105 Die Tür bzw. der Türrahmen ist nicht visuell kontrastreich zur Umgebung abgesetzt.

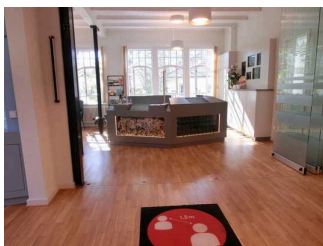
206.106 Sind Glastüren (Ganzglastüren) mit Sicherheitsmarkierungen in Höhe von 40–70 cm und 120–160 cm gekennzeichnet? Nicht Anwendbar

206.109.1 BREITE der kleineren Bewegungsfläche vor/hinter der Tür: 250 cm

206.109.2 TIEFE der kleineren Bewegungsfläche vor/hinter der Tür: 173 cm

206.108 Höhe der Türschwelle: 0 cm

105 Schalter/Tresen/Kasse



Kasse

©Denis Puffky

105.111 Die Gehbahn von der Eingangstür zum Schalter/Tresen/zur Kasse ist nicht mit visuell kontrastreichen Markierungen (z.B. Teppich) gekennzeichnet.

105.112 Die Gehbahn von der Eingangstür zum Schalter/Tresen/zur Kasse ist nicht mit taktil erfassbaren Markierungen (z.B. Bodenindikatoren) gekennzeichnet.

105.103 Der Schalter/Tresen/die Kasse ist von der Eingangstür aus direkt sichtbar.

105.104 BREITE der Bewegungsfläche vor dem Schalter/Tresen/der Kasse: 200 cm

105.104 TIEFE der Bewegungsfläche vor dem Schalter/Tresen/der Kasse: 200 cm

105.108 Der Schalter/Tresen/die Kasse ist an der höchsten Stelle 100 cm hoch.

105.108 Der Schalter/Tresen/die Kasse ist an der niedrigsten Stelle 85 cm hoch.

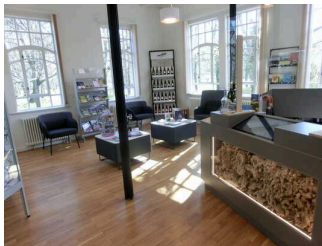
105.109 Es ist eine andere, gleichwertige Kommunikationsmöglichkeit im Sitzen vorhanden.

105.106 Ist ein Kassendurchgang vorhanden? Nein

105.107 Das Kassendisplay/die Preisangabe an der Kasse ist gut erkennbar (z.B. groß oder schwenkbar).

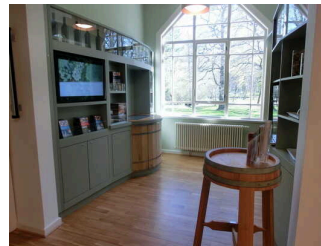
Raum

109 Kundenraum



Raum neben der Kasse

©Denis Puffky



Raum neben dem Eingang

©Denis Puffky

206.100 Tür zum Raum

206.101 Ist die Tür eine Karussell- oder Rotationstür? Nein

206.103 Lichte Breite des Durchgangs: 150 cm

206.103.2 Art der Tür: Zweiflügel

206.104 Die Tür wird ohne eigenen Kraftaufwand (Drücker, Lichtschranke, Bewegungsmelder etc.) geöffnet.

206.105 Die Tür bzw. der Türrahmen ist nicht visuell kontrastreich zur Umgebung abgesetzt.

206.106 Sind Glastüren (Ganzglastüren) mit Sicherheitsmarkierungen in Höhe von 40–70 cm und 120–160 cm gekennzeichnet? Nicht Anwendbar

206.109.1 BREITE der kleineren Bewegungsfläche vor/hinter der Tür: 200 cm

206.109.2 TIEFE der kleineren Bewegungsfläche vor/hinter der Tür: 200 cm

206.108 Höhe der Türschwelle: 0 cm

109.215 BREITE des Raums: 16 m

109.215 TIEFE des Raums: 4,5 m

109.201 Breite des schmalsten Durchgangs im Raum: 85 cm

109.205 Es sind keine Hindernisse, z.B. in den Raum ragende Gegenstände, vorhanden.

109.209 Es sind Sitzgelegenheiten vorhanden.

109.210 Sind Sitzreihen vorhanden? Nein

109.211 Gibt es ausgewiesene Plätze für Rollstuhlfahrer (z.B. Kino, Theater, Stadion etc.)? Nein

109.206 Handelt es sich bei dem Raum um ein Foyer oder eine Hotellobby? Nein

109 Bibliothek



Bibliothek

©Nicole Thürkind-Franke



Bibliothek

©Nicole Thürkind-Franke

206.100 Tür zum Raum

206.101 Ist die Tür eine Karussell- oder Rotationstür? Nein

206.103 Lichte Breite des Durchgangs: 112 cm

206.103.2 Art der Tür: Einflügel

206.104 Die Tür wird mit eigenem Kraftaufwand geöffnet. Die Tür wird durch eine Servicekraft geöffnet.

206.105 Die Tür bzw. der Türrahmen ist nicht visuell kontrastreich zur Umgebung abgesetzt.

206.106 Sind Glastüren (Ganzglastüren) mit Sicherheitsmarkierungen in Höhe von 40–70 cm und 120–160 cm gekennzeichnet? Nicht Anwendbar

206.109.1 BREITE der kleineren Bewegungsfläche vor/hinter der Tür: 128 cm

206.109.2 TIEFE der kleineren Bewegungsfläche vor/hinter der Tür: 160 cm

206.108 Höhe der Türschwelle: 0 cm

109.215 BREITE des Raums: 7 m

109.215 TIEFE des Raums: 9 m

109.201 Breite des schmalsten Durchgangs im Raum: 95 cm

109.205 Es sind keine Hindernisse, z.B. in den Raum ragende Gegenstände, vorhanden.

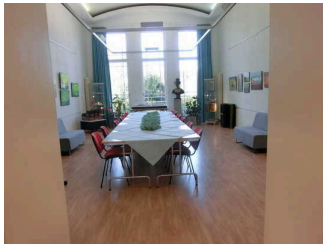
109.209 Es sind Sitzgelegenheiten vorhanden.

109.210 Sind Sitzreihen vorhanden? Nein

109.211 Gibt es ausgewiesene Plätze für Rollstuhlfahrer (z.B. Kino, Theater, Stadion etc.)? Nein

109.206 Handelt es sich bei dem Raum um ein Foyer oder eine Hotellobby? Nein

117 Ausstellungs- und Konferenzraum



Ausstellungs- und Konferenzraum

©Denis Puffky



Ausstellungs- und Konferenzraum

©Nicole Thürkind-Franke

206.100 Tür zum Ausstellungsraum

206.101 Ist die Tür eine Karussell- oder Rotationstür? Nein

206.103 Lichte Breite des Durchgangs: 141 cm

206.103.2 Art der Tür: Zweiflügel

206.104 Die Tür wird mit eigenem Kraftaufwand geöffnet. Die Tür wird durch eine Servicekraft geöffnet.

206.105 Die Tür bzw. der Türrahmen ist nicht visuell kontrastreich zur Umgebung abgesetzt.

206.106 Sind Glastüren (Ganzglastüren) mit Sicherheitsmarkierungen in Höhe von 40–70 cm und 120–160 cm gekennzeichnet? Nicht Anwendbar

206.109.1 BREITE der kleineren Bewegungsfläche vor/hinter der Tür: 200 cm

206.109.2 TIEFE der kleineren Bewegungsfläche vor/hinter der Tür: 200 cm

206.108 Höhe der Türschwelle: 0,5 cm

117.102 Breite des schmalsten Durchgangs im Raum: 200 cm

117.103 Wesentliche "Gehbahnen" im Raum sind nicht visuell kontrastreich gestaltet.

117.104 Wesentliche "Gehbahnen" im Raum sind nicht taktil erfassbar.

117.105 Es sind keine Hindernisse, z.B. in den Raum ragende Gegenstände, vorhanden.

Exponate Ja

117.201 Es gibt keinen visuellen Kontrast zwischen den Exponaten und der Umgebung.

117.202 Die Exponate sind überwiegend im Sitzen sichtbar, wahrnehmbar oder erkennbar.

117.203 Die Informationen zu den Exponaten sind überwiegend im Sitzen lesbar.

117.204 Die Exponate sind nicht allgemein gut ausgeleuchtet.

117.205 Die Exponatsbeschilderung ist nicht visuell kontrastreich gestaltet.

117.206 Informationen werden schriftlich vermittelt.

118 Öffentliches WC

Es ist kein für Menschen mit Behinderung konzipiertes WC vorhanden. Nein

206.100 Tür zum öffentlichen WC

226.103 Lichte Breite des Durchgangs: 82 cm

226.103 Art der Tür: Einflügel

226.204 Die Tür wird mit eigenem Kraftaufwand geöffnet.

226.105 Die Tür bzw. der Türrahmen ist nicht visuell kontrastreich zur Umgebung abgesetzt.

226.109 Die kleinere Bewegungsfläche vor/hinter der Tür ist 125 cm tief und 170 cm breit.

226.110 Die kleinere Bewegungsfläche vor/hinter der Tür ist außerhalb des Bads/Öff.WCs/Hotelzimmers/Raums/etc.

226.108 Höhe der Türschwelle: 0 cm

226.000 Anmerkungen für den Gast: Auf den Weg zur Toilette gibt es einen Steigung von 2% über 2m.

118.101 Die Tür öffnet nach außen.

118.102 Die WC-Tür ist ohne Schlüssel zu öffnen.

118.200 WC

118.201 Es ist ein Unisex-WC vorhanden.

118.202 Es ist ein WC für Menschen mit Behinderung vorhanden.

118.204 Tiefe der WC-Schüssel: 70 cm

118.205.1 BREITE der Bewegungsfläche LINKS neben dem WC: 85 cm

118.205.2 TIEFE der Bewegungsfläche LINKS neben dem WC: 70 cm

118.206.1 BREITE der Bewegungsfläche RECHTS neben dem WC: 135 cm

118.206.2 TIEFE der Bewegungsfläche RECHTS neben dem WC: 70 cm

118.207.1 BREITE der Bewegungsfläche vor dem WC: 133 cm

118.207.2 TIEFE der Bewegungsfläche vor dem WC: 180 cm

118.208 Höhe des Toilettensitzes: 41 cm

118.999 Der Zugang zur Bewegungsfläche rechts oder links vom WC ist eingeschränkt. Die Durchgangsbreite ist: 96 cm.

118.209 Es ist ein Haltegriff links vom WC vorhanden.

118.210 Höhe des linken Haltegriffes: 70 cm

118.211 Länge des linken Haltegriffes: 84 cm

118.212 Der Haltegriff links vom WC ist hochklappbar.

118.213 Es ist ein Haltegriff rechts vom WC vorhanden.

118.214 Höhe des rechten Haltegriffes: 70 cm

118.215 Länge des rechten Haltegriffes: 84 cm

118.216 Der Haltegriff rechts vom WC ist hochklappbar.

118.217 Es sind links und rechts vom WC Haltegriffe vorhanden.

118.217 Der Abstand zwischen dem linken und dem rechten Haltegriff beträgt 68 cm.

118.300 Waschbecken

118.301.1 BREITE der Bewegungsfläche vor dem Waschbecken: 180 cm

118.301.2 TIEFE der Bewegungsfläche vor dem Waschbecken: 133 cm

118.302 Höhe des Waschbeckens (Oberkante vorne): 79 cm

118.303 Das Waschbecken ist unterfahrbar in einer Höhe von 67 cm und einer Tiefe von weniger als 30 cm.

118.304 Der Spiegel ist im Sitzen einsehbar.

118.400 Liege (Stand-/Klappliege – kein Kinderwickeltisch) Nein

118.402 Alarmauslöser Ja

118.501.1 Es ist eine Schnur als Alarmauslöser vorhanden.

118.501.2 Höhe des Alarmauslösers vom Boden: 27 cm

118.888 Handelt es sich um eine "Toilette für Alle" der Stiftung Leben pur? Nein

121 Alarm/Hilfsmittel

121.101 Es gibt einen Alarm.

121.102 Der Alarm ist in folgenden Räumen optisch deutlich wahrnehmbar:

117.103 Im unteren Erdgeschoss ist der Alarm zu hören.

121.(204) Gibt es einen oder mehrere Aufzüge? Nein

121.201 Gibt es einen Counter/eine Rezeption? Ja

121.201 Es gibt keine induktive Höranlage am Schalter/Tresen/an der Rezeption.

121.202 Gibt es andere (Tagungs-) Räume? Ja

121.202 In weiteren (Tagungs-) Räumen ist keine induktive Höranlage vorhanden.

107.000 Gibt es Schlafräume/Schlafzimmer? Nein

121.301 Assistenzhunde (Begleithunde, Blindenführhunde etc.) dürfen in alle relevanten Bereiche/Räume des Betriebes/Angebotes mitgebracht werden.

121.401 Werden sonstige Hilfsmittel angeboten? Nein

121.402 Gibt es eine barrierefreie Homepage? (Selbstauskunft)

Nein

106.502 Gibt es eine Speisekarte? Nein

107.408 Gibt es Schlafräume (in Hotel, Pension, Ferienwohnung etc.)? Nein

117.207 Sind weitläufige Ausstellungsräume mit Exponaten vorhanden? Nein

121.301.1 Werden Führungen für Menschen mit Behinderung angeboten?

(HINWEIS: Bei Antwort "Ja" bitte einen Teilbereich Führungen anlegen und den Modulbogen 301 Führungen komplett ausfüllen) Nein

130 Mantelbogen visuell taktile Gestaltung

130.100 Teil 1: Bedienelemente (z.B. Türgriffe, Lichtschalter, Steckdosen, Notruftaster) Ja

130.001 Die Bedienelemente (z.B. Türgriffe, Lichtschalter, Notruftaster) sind fast überall taktil erfassbar.

130.002 Die Bedienelemente (z.B. Türgriffe, Lichtschalter, Notruftaster) sind im gesamten Gebäude/Objekt nicht visuell kontrastreich gestaltet.

130.200 Teil 2: Gehbahnen in Fluren, Gängen, Wegen, Räumen Nein

130.300 Teil 3: Beleuchtung/Ausleuchtung Ja

130.005 Alle erhobenen und für den Gast nutzbaren Bereiche (Eingangsbereich, Kasse/Tresen, Schlafräume, Flure, Gänge) sind gut, d.h. hell und blendfrei, ausgeleuchtet.

130.400 Teil 4: Beschilderung (zur Orientierung) Ja

130.107 Die Beschilderung ist in gut lesbarer Schrift gestaltet.

130.101 Es besteht zwischen Schrift/Piktogramm und Hintergrund ein guter visueller Kontrast.

130.111 Informationen sind nicht taktil erfassbar.

130.110 Informationen zur Orientierung sind in Schriftform verfügbar. Informationen zur Orientierung sind in fotorealistischer Darstellung oder in Form von Piktogrammen verfügbar.

WIRD von DSFT-PRÜFSTELLE beantwortet! Nein

201 Wege vor der Tourist-Information



Weg aus Richtung Kurpark

©Denis Puffky



Weg außen vor Eingang

©Denis Puffky

201.101 Breite des Weges: 150 cm

201.102 Länge des Weges: 50 m

201.103 Der Weg ist von der Oberflächenbeschaffenheit her nicht erschütterungsarm und leicht begeh- und befahrbar (z.B. Asphalt, engfugige Platten, etc.).

201.107 Sind Umlaufschranken vorhanden? Nein

201.109 Sind Poller vorhanden? Nein

201.111.1 Die lichte Breite des Weges ist durch Ausstattungsgegenstände eingeschränkt.

201.111.2 Die lichte Breite des Weges beträgt trotz vorhandener Ausstattungsgegenstände mindestens: 120 cm

201.112 Maximale Längsneigung des Weges: 2 %

201.113 Maximale Längsneigung über eine Strecke von 15 m.

201.116 Es sind keine Sitzgelegenheiten vorhanden.

201.117 Es ist keine Gehwegbegrenzung vorhanden.

201.119 Es sind Wegezeichen in sichtbarem Abstand vorhanden.

202 Treppe zur Eingangstür



Treppe am Eingang

©Denis Puffky

202.101.1 Vorhandene Schwellen/Stufen: 8

201.101.2 Höhe der Schwellen/Stufen: 17 cm

202.102 Die Treppe hat gerade Läufe.

202.103 Die Treppe hat beidseitige Handläufe.

202.104 Die Handläufe werden am Anfang und am Ende der Treppenläufe nicht weitergeführt.

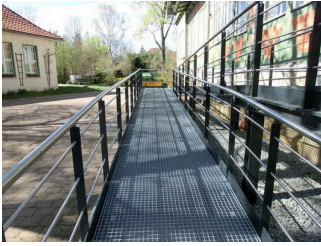
202.105 Es sind keine taktilen Informationen zum Stockwerk am Anfang und am Ende der Treppenläufe vorhanden.

202.106 Die Stufen sind nicht visuell kontrastreich gestaltet.

202.108 Es besteht kein taktiler Kontrast zwischen dem Fußbodenbelag und Treppenauf- oder abgängen.

202.109 Es ist keine künstliche Beleuchtung der Treppe vorhanden.

203 Rampe zur Tourist-Information



Rampe zur Tourist-Information

©Denis Puffky



Rampe zur Tourist-Information

©Denis Puffky

203.000 Es ist eine gebaute Rampe / ein Rampenbauwerk vorhanden! Ja

203.101 Maximale Längsneigung der Rampe: 6 %

203.102 Geringste nutzbare Laufbreite: 120 cm

203.103 Länge des längsten Rampenlaufs: 11 m

203.104.1 Es gibt ein oder mehrere Zwischenpodeste.

203.104.2 Mindestlänge der Zwischenpodeste: 155 cm

203.109 Die Rampe hat einschließlich ggf. vorhandener Podeste eine Gesamtlänge von 30 m.

203.105 Die Rampe hat beidseitige Handläufe.

203.106 Die Handläufe werden am Anfang und Ende nicht waagrecht weitergeführt.

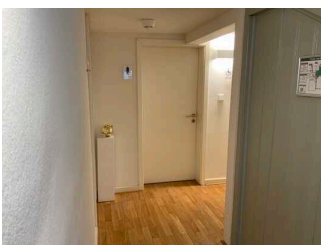
203.107.1 BREITE der Bewegungsfläche vor der Rampe: 200 cm

203.107.2 TIEFE der Bewegungsfläche vor der Rampe: 200 cm

203.108.1 BREITE der Bewegungsfläche am Ende der Rampe: 152 cm

203.108.2 TIEFE der Bewegungsfläche am Ende der Rampe: 200 cm

205 Weg in der Touristinformatio



Weg in der Touristinformatio

©Nicole Thürkind-Franke



Weg in der Touristinformatio

©Nicole Thürkind-Franke

205.101 Länge des Flurs/Weges/Ganges: 20 m

205.102 Mindestbreite des Flurs/Weges/Ganges: 120 cm

205.118 Vorhandene Durchgänge sind mindestens 88 cm breit.

205.111.1 Es sind keine Hindernisse, z.B. in den Weg ragende Gegenstände, vorhanden.

205.115 Das Ziel des Weges ist in Sichtweite. Es sind Wegezeichen in sichtbarem Abstand vorhanden.